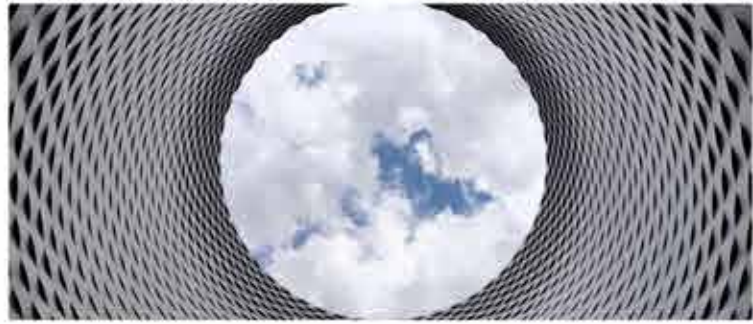


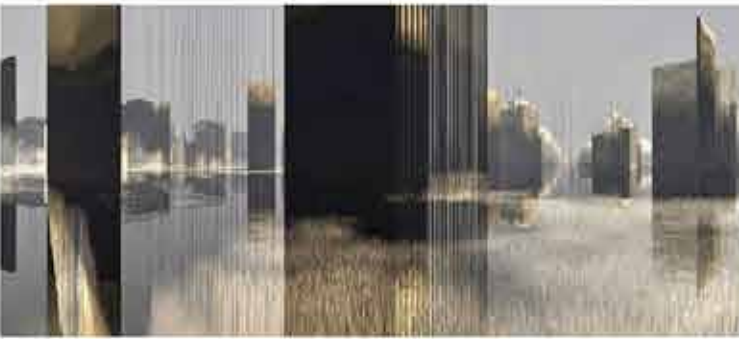
# 都汇里 | 如果知道该做些什么 就请朝着它一路狂奔



没有什么是不朽的，  
无论设计或者艺术。  
唯一永恒的，  
是无限创作的时代里追求自由的精神。



喧嚣繁华的都市中，  
一切都是那么轻松平常。  
内心的渴望以及对未来的期待，  
被钢筋林立遮挡，被冷漠对视冲淡。  
惯性的节奏中是否还有舞蹈的可能？  
被光的关系可不可以被重新定义？  
喧嚣的都市生活中是否还保留了自由？



当历史的车轮碾压过所有已知的人类生活的方方面面，世界变得扁平，都市变得雷同，文化变得趋同，界限变得模糊。眼前的日子似乎也如逝水无痕，不同时代背景下，总会有那么一些人，不安于现状，渴望做一些事情，让人生更有意义。在看似平淡无奇的状态中，他们能够去追求、去突破、去开拓。



“每个人心里都有一团火，路过的人只看到烟。” 当你知道说出这句话的时候，他并不知道自己的未来，殊不知这团火会燃起，就是那不停燃下去，世人眼中风烟的能，是此时此刻。



乔布斯10岁的时候，心里就埋下了一个种子：会更好、更便利的计算机，第一个脱离硬件和原理去创造美使用的产品。独特、鲜明的主张、精准的创意，加之极致的追求，令乔布斯大神成为人尽皆知的、改变世界的人。



建筑大师们心中崇拜的人物，有一位叫做路易斯·沙利文，几时淘气倔强的一把火，在他身上就点燃了灵感，从保护大教堂的那一瞬开始，也就懂得“要有光”。他的建筑总是自带神性，表达着对光的感情。

很多人和他们一样，  
将其一生与理想绑定，  
然后用独一无二经历和创造来表明：  
世界永远不是你们一贯认为的样子。



故事总是被时代记录下来，得以成为某种参照系。让更多人去思考、去挑战、去突破。依旧停留在自己人生中的执拗，或许就是下一个他们。

就像 都汇里的诞生——  
找到自己，做一些改变，  
带来不同以往的生物的可能。



因为为改变而生，上帝说，每个人都是有天赋的。然而都市中的我们终日匆忙，可能忘记了当初的自己，也忘记了自己想要成为的模样。要面对大世界，都汇里的操盘手们做出了一个决定，既发生如此意味，如此千篇一律，既想所演现代设计风格深陷于模式化、同质化，不如就来一次完全的颠覆吧——用家具作为载体，诠释另一种时代意象，看见未来生活的样子。



电影《了不起的盖茨比》中，美国大都市都会生活被描绘为奢侈虚荣、纸醉金迷；北京典型生活场景中，天然的实木温润的布艺与刚出南窗的自然都市风；主张新美学的城市一揽而收新空气与新的居住氛围；欧洲顶尖大牌家具所精心筹划的，故而是诞生于现代主义设计理论体系之下的精致奢华。然而，看似丰富多彩的都市生活，似乎都是意料之中。终日忙碌的人们，在预设好的轨道里，过着被复制粘贴的日子。

与其效仿，不如重塑潮流  
与其照搬，不如做自己



都汇里的出现，就是想与众不同。都汇里的世界，等待那些不甘于平庸的人出现。那些家具本该作为表达的载体，拥有极致的语言，重塑内心的奢华，以新鲜圆润的形象，彰显多层次的色彩和材质。它们将讲述着一种时尚多元、有机质感和轻松自由的现代感——

生活本该如此有趣，那又何必硬硬拘谨。

抛弃物质的束缚才能获得内心的快乐。都汇里的设计所传达的态度，正是尊重自然，更懂选择。将大城市的前面，复杂、拥挤，都汇里的设计冲破了文化与艺术的边界，抛弃了所有流行的所谓流行风格，以多样轻盈的家具呈现生活的另一面：生机勃勃，恰如其分。



勇于突破，就会更早看到未来的样子。当我们不停创造，生活就是最好的艺术。都汇里在这种氛围下应运而生。它站在前沿的思想和观念去选择新的生活方式，以独有的态度和深度，提供不同文化交流下全新生活的可能性。



都汇里的世界是自由开放的。  
在那里，  
快乐成为快乐，  
自由成为自由，  
生活照进生活，  
人即为人。

中国已经成为当今最重要的经济体，基于此而诞生的都汇里，该如何看待通向未来的生活与设计？都汇里的最高追求对此有着鲜明的立场。

“我们对现代风格有了新的看法。都汇里试图站在最近的思想角度去诠释新的生活方式，它和意大利或北欧的现代风格不同，它有自己的态度和深度，打造完全不同以往的都会生活。”



不久之后，更多人会与都汇里相遇。相信在那个时候，很多人能够从中都找到自己，发现自己的心之所向。与都汇里相遇，他们不会如往常一般，因为爱得到一些物质，而不得不得被束缚、被淹没、被淹没。都汇里也正是以爱而并蒂为手段，带进更多人对未来生活的设想——

设计没有国界，生活没有边界。



敬知一个空间能够唤起内心的共鸣，一种语言可以愉悦精神，一种语言可以直抵内心。那么它们的存在就有着更多的意义。都汇里所营造的小世界，并非止步于一把椅子、一张沙发、一张床，所有其中现代化的产品背后，实际上是在寻求一些新的可能性。

具体得到买家的对待，  
情绪获得恰当地回应，  
社群意识得到充分释放，  
——都汇里正是为此而来。

都汇里  
是一个大胆的探索，  
都汇里  
是一个新生的奇想。

都汇里  
是挑战所有已知风格的  
另辟蹊径者。  
都汇里  
是一群人对时代的回应  
以及对未来的期待。



都汇里  
是在现代主义设计  
边缘不羁的转圜。  
都汇里  
是在流行元素  
汹涌澎湃时的自我表达。



都汇里  
是设计与生活  
回归自我的载体。  
都汇里  
是材料和工艺  
欢乐共生的结晶。



都汇里  
是全新的家具品牌，  
都汇里  
是一种别样的存在。



都汇里，HC28出品。  
2018年9月11日即将露面。  
来吧，手都汇里，拯救自己。

## 优雅双生

HC28携旗下新品牌  
都汇里首秀展出

HC28  
诗意生活馆

都汇里

上海虹桥9.10-13  
国家会展中心4.1-B11

上海浦东9.11-14  
新国际博览中心E7-D18